



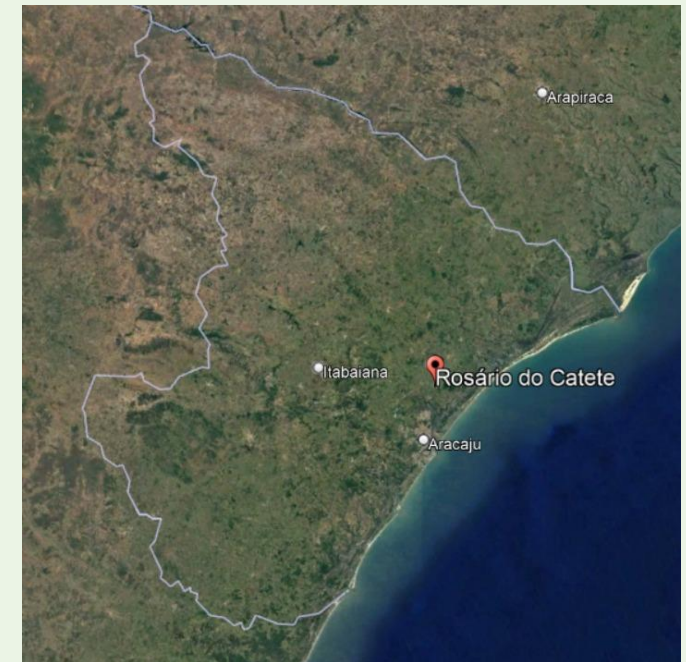
POTÁSSIO  
DO BRASIL



São Paulo, 27 de junho de 2023

**apemi**

Associação Paulista de  
Engenheiros de Minas





## Municípios

Visão de satélite

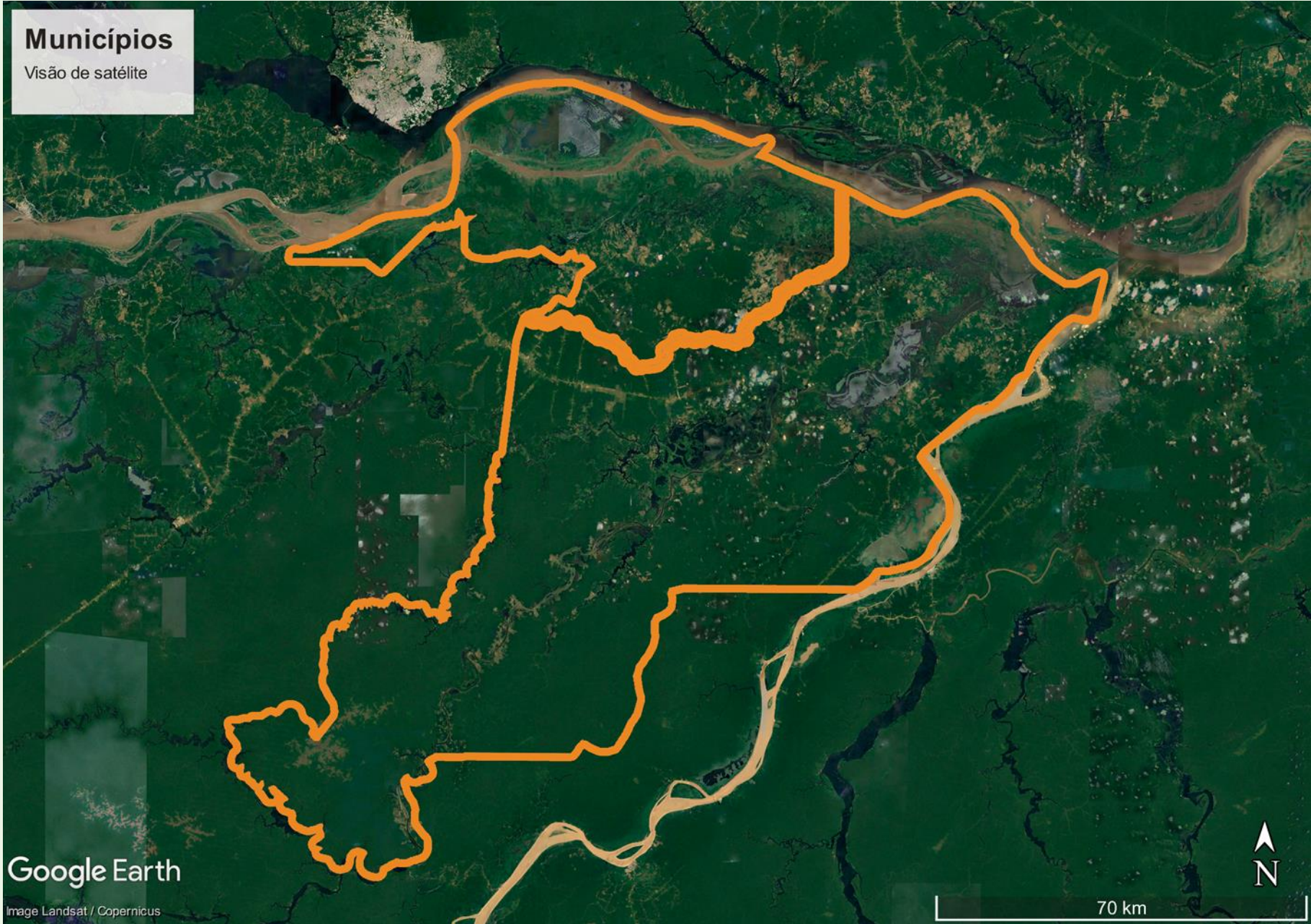


Google Earth

Image Landsat / Copernicus

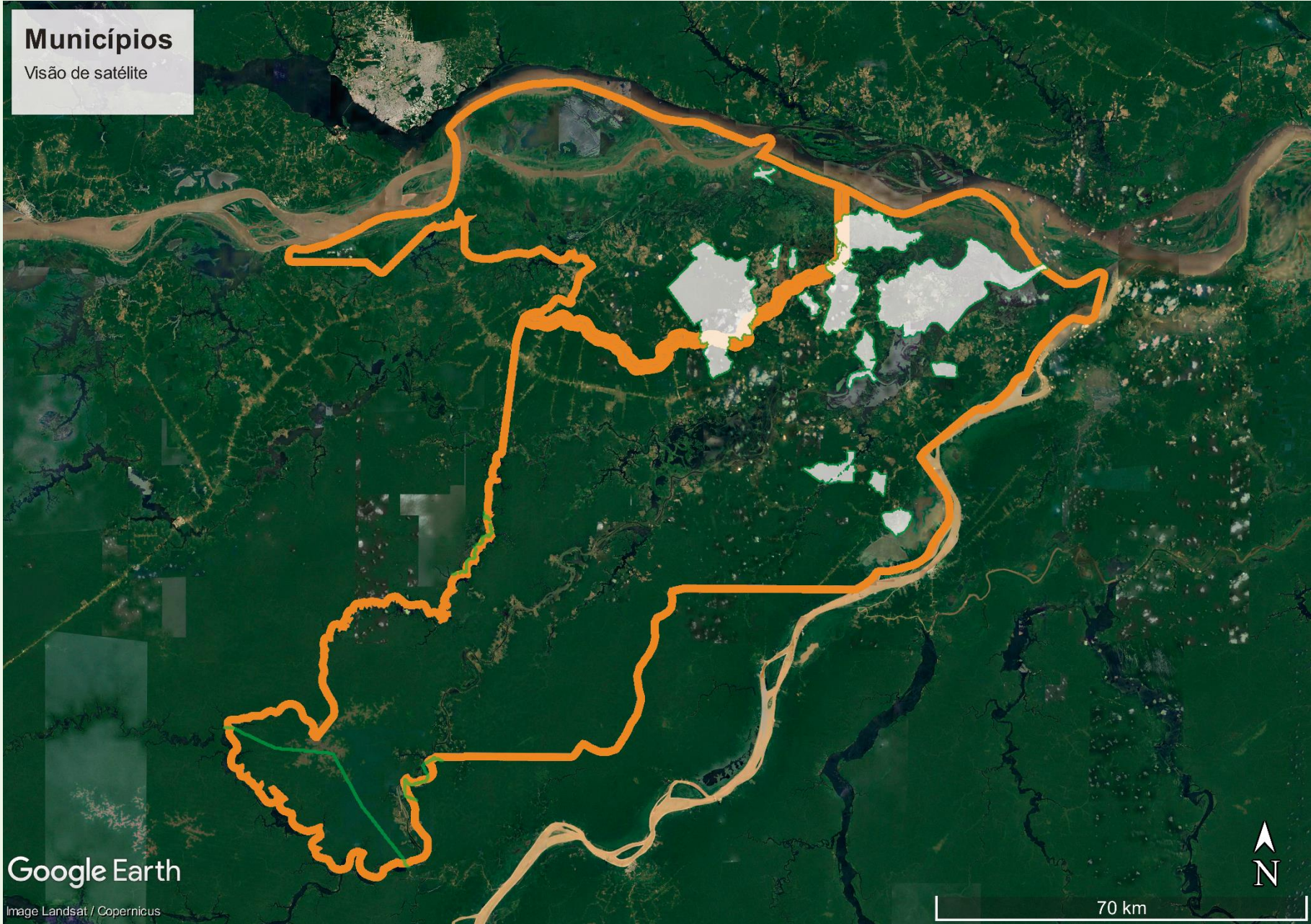
70 km







**Municípios**  
Visão de satélite



Google Earth

Image Landsat / Copernicus



70 km



**Municípios**  
Visão de satélite





**Municípios**  
Visão de satélite

**Planta**



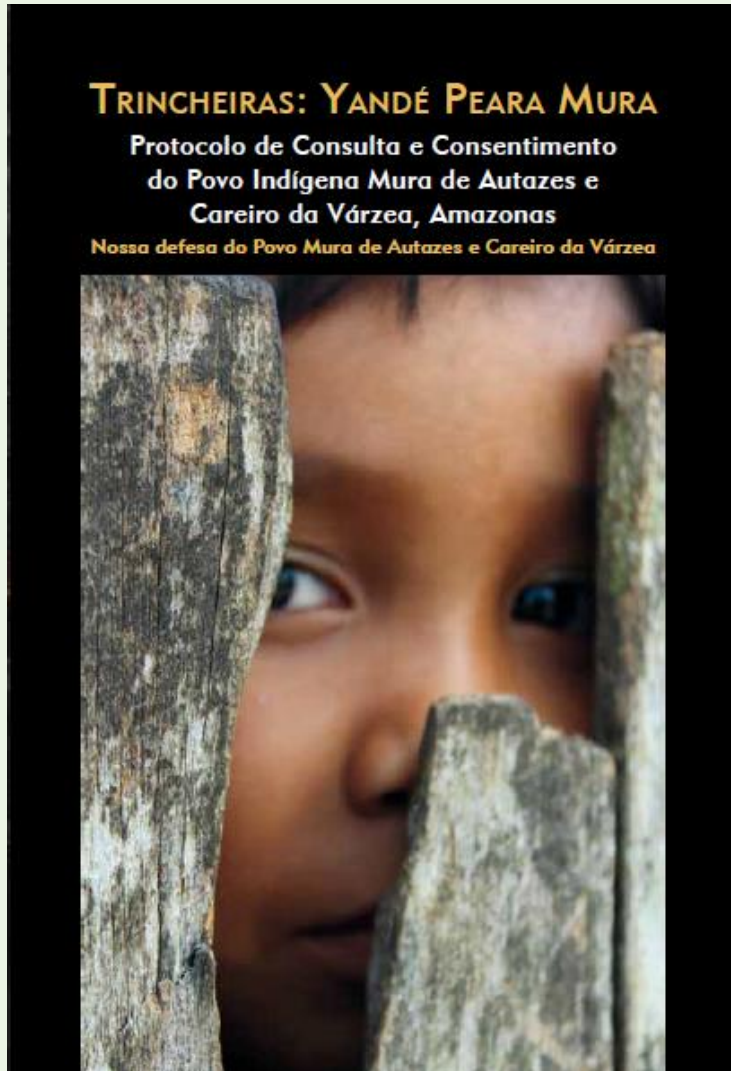
Google Earth

Image Landsat / Copernicus

70 km



## Consulta inédita







## INFORMAÇÃO E COMUNICAÇÃO



Semana de Nivelamento



Audiência Pública



Reunião CIM



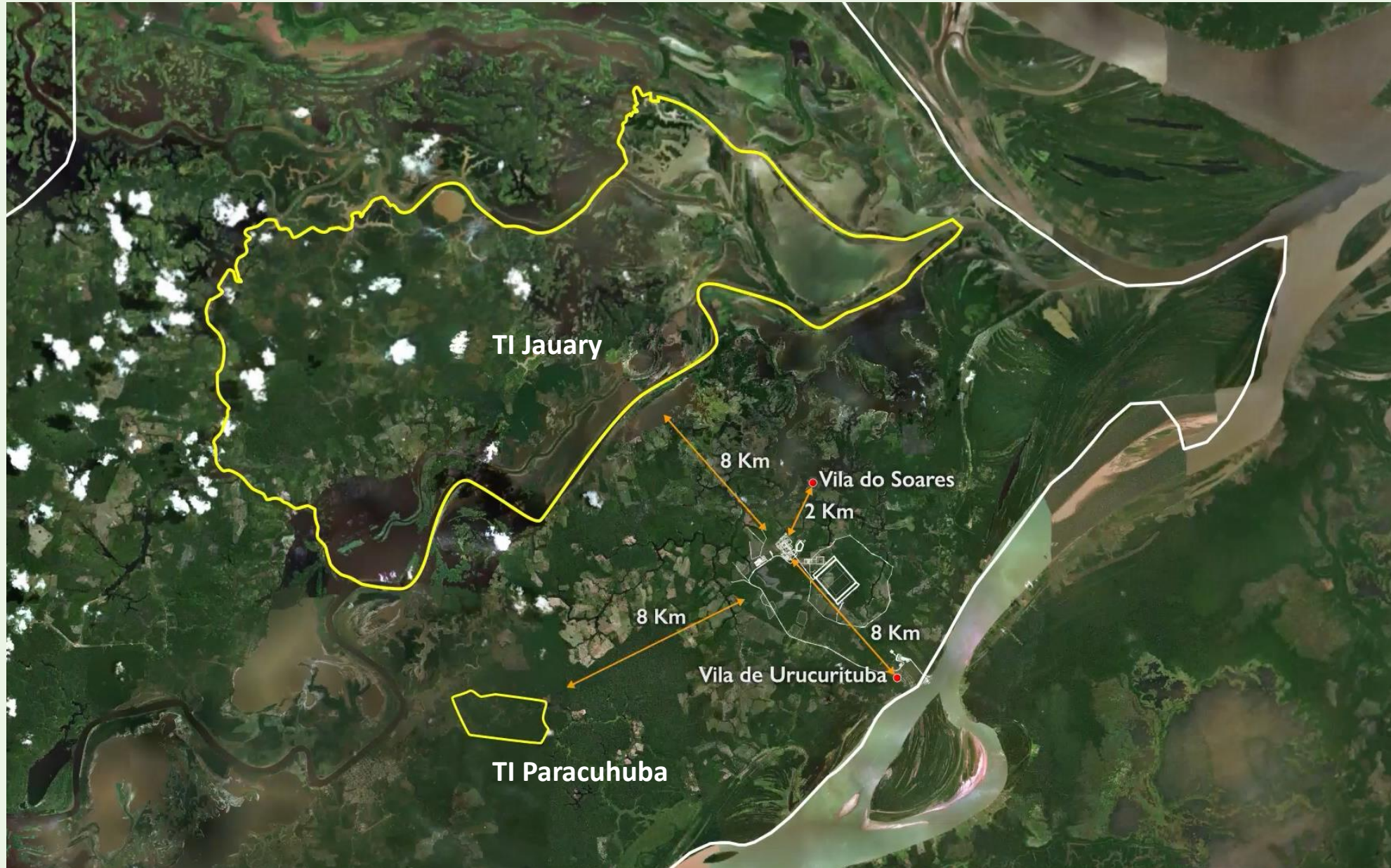
Encontro Lideranças Comunitárias







**Potássio do Brasil**  
930 metros  
Janeiro 2027  
Projeto Autazes





➤ Quanto tempo vai durar o projeto?

**30 ANOS**

Etapa	Anos																	
	-6	-5	-4	-3	-2	-1	1-5	6-10	11-15	16-20	21-25	26-30	31	32	33	34	35	
Implantação	US\$ 2.5 bilhões																	
Operação							2.2 Mtpa em 23 anos											
Fechamento									Iniciado durante a operação									



PROJETO POTÁSSIO AUTAZES-AM-BR



**Autazes**



**Careiro da Várzea**



# CONSULTA PRÉVIA LIVRE, INFORMADA E DE BOA FÉ DO POVO MURA DE AUTAZES E CAREIRO DA VÁRZEA

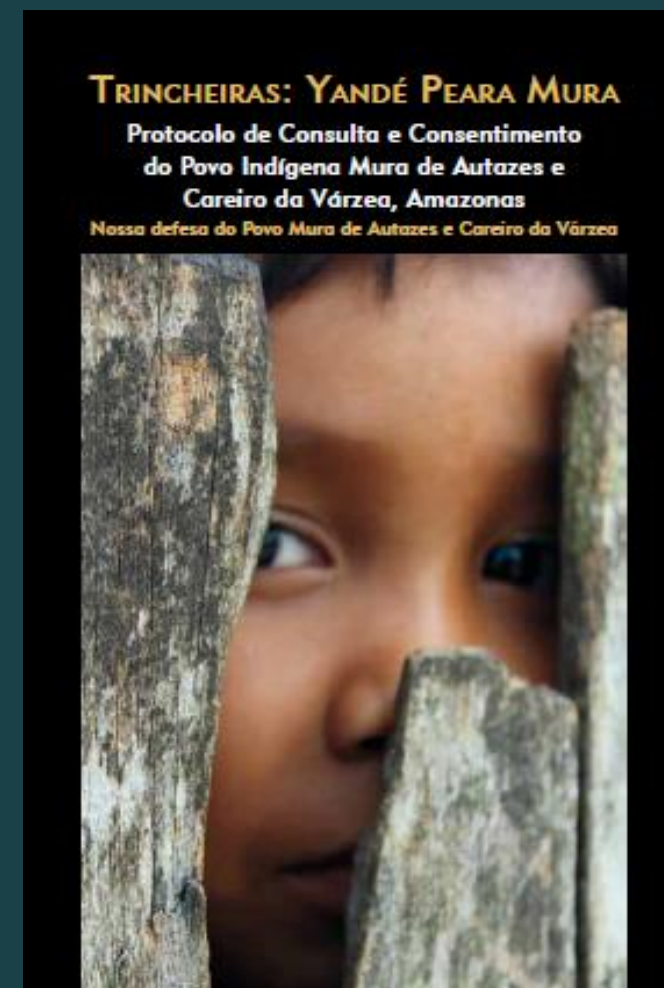


PRIMEIRO PASSO

SEGUNDO PASSO

TERCEIRO PASSO

QUARTO PASSO





Para que esse projeto vai ser implantado?





➤ O que é o Potássio?



Silvinita (Sal + Potássio)



Fertilizante de  
Potássio (K)



## Para que serve o Potássio?

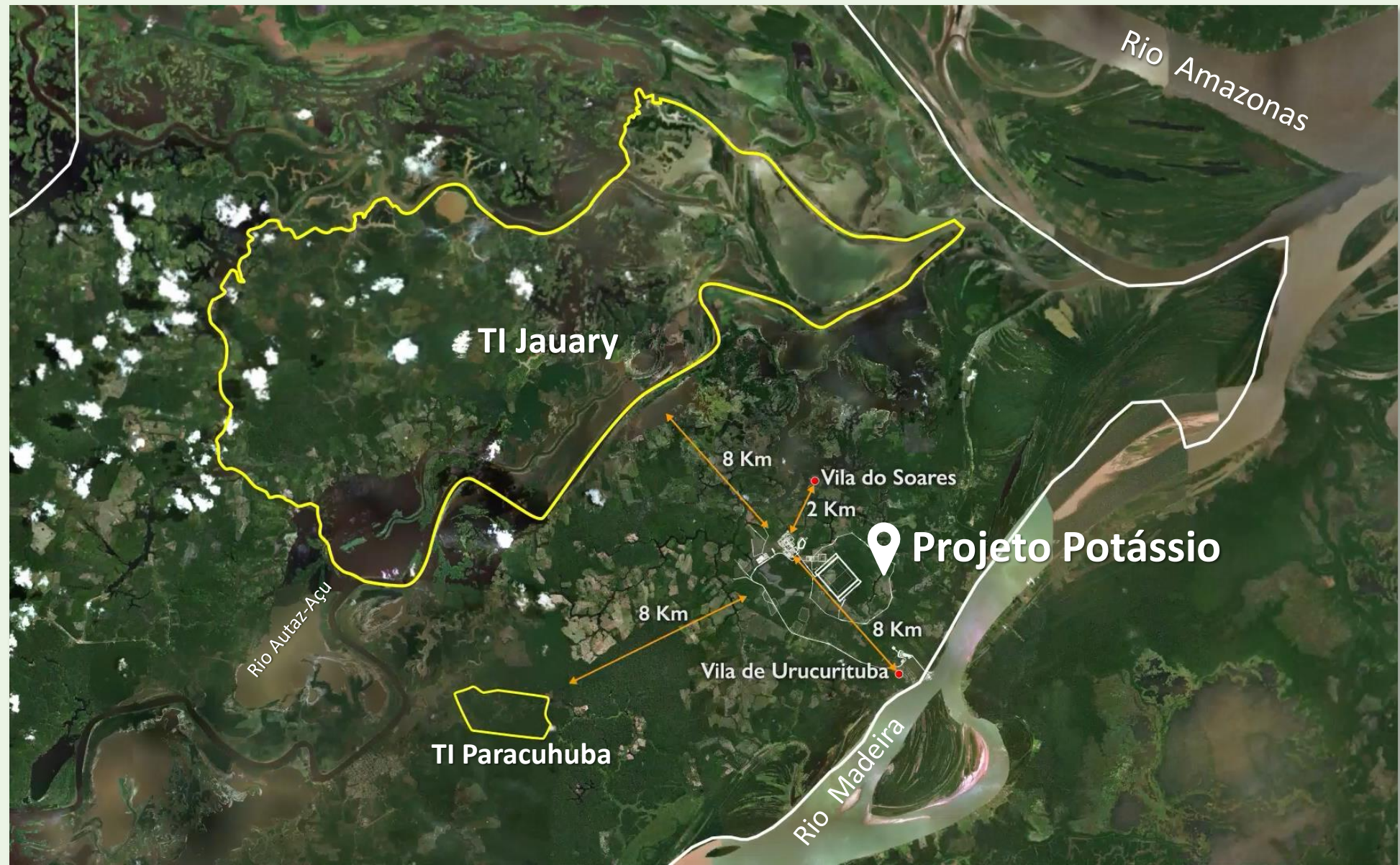




➤ De onde vêm o Potássio que o Brasil consome?



➤ Onde será feito?





➤ **Como é a  
Área onde  
vai ser feito  
o projeto?**





➤ **Como é a Estrada hoje?**



**Estrada de Ligação Urucurituba-Soares**





➤ Como é a área onde será construído o Porto?





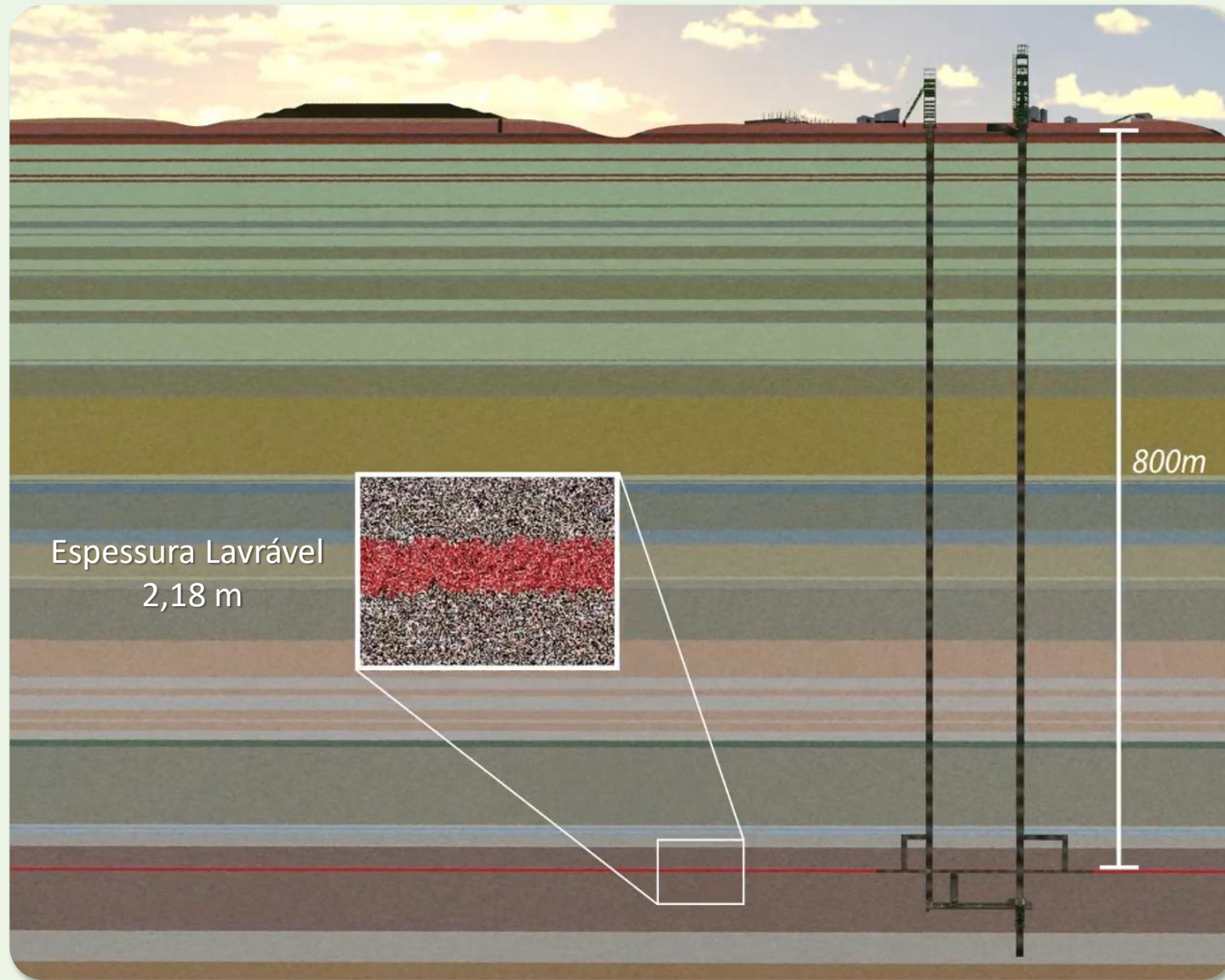
## ➤ O que será construído para retirar a silvinita?

### Poço Principal

- ❖ 9 metros de diâmetro;
- ❖ 920 metros de profundidade;
- ❖ Transporta silvinita até a superfície, outros materiais e pessoas.

### Poço de Ventilação

- ❖ Sistema de ventilação, para retirada de ar quente;
- ❖ poderá transportar pessoas e silvinita.



30 castanheiras



➤ O que será feito para produzir o Potássio?



Planta Industrial



➤ Como será transportado o Potássio para o porto?



Estrada de acesso ao porto



## ➤ Como o Potássio será transportado para outros lugares?



Porto para embarque dos fertilizantes

➤ De onde virá a água a ser usada na usina?



Estruturas de Captação e Tratamento de água do Rio Madeira



➤ Qual o destino da água usada na usina?



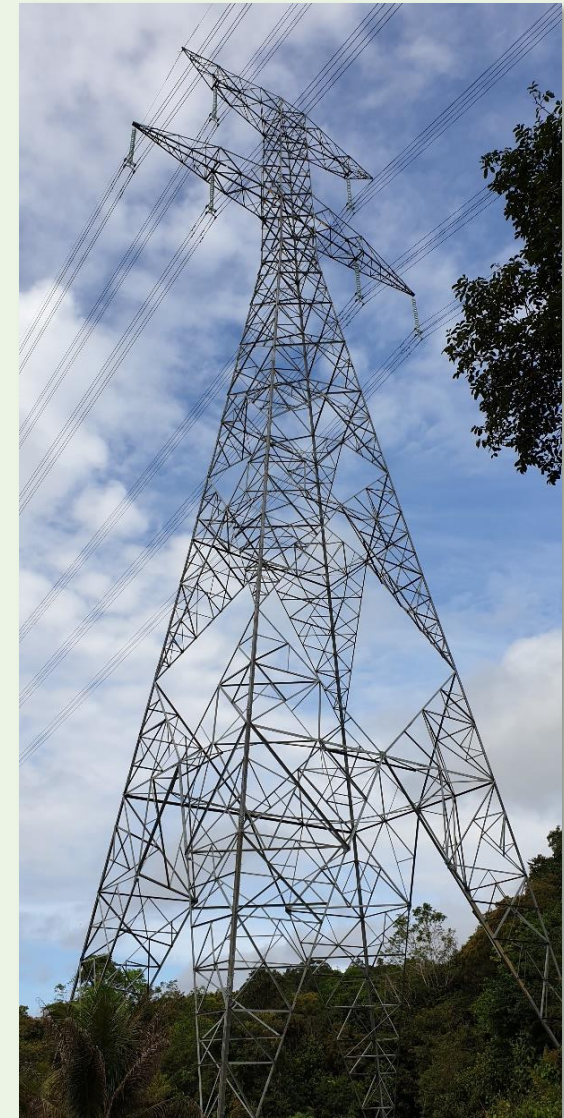
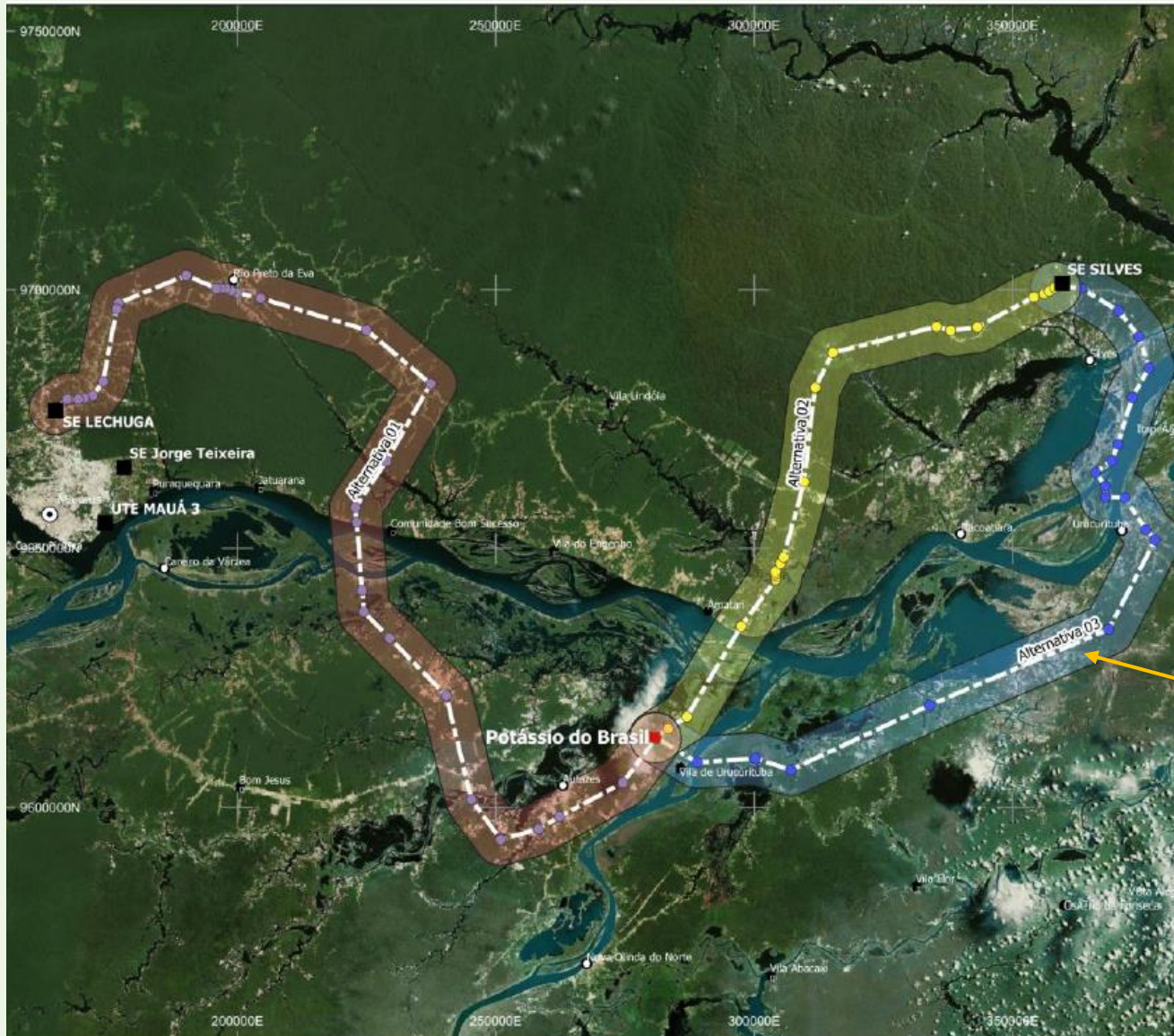
Fonte: Portal tratamento de água.



**Modelo de estação de tratamento para reuso de água**



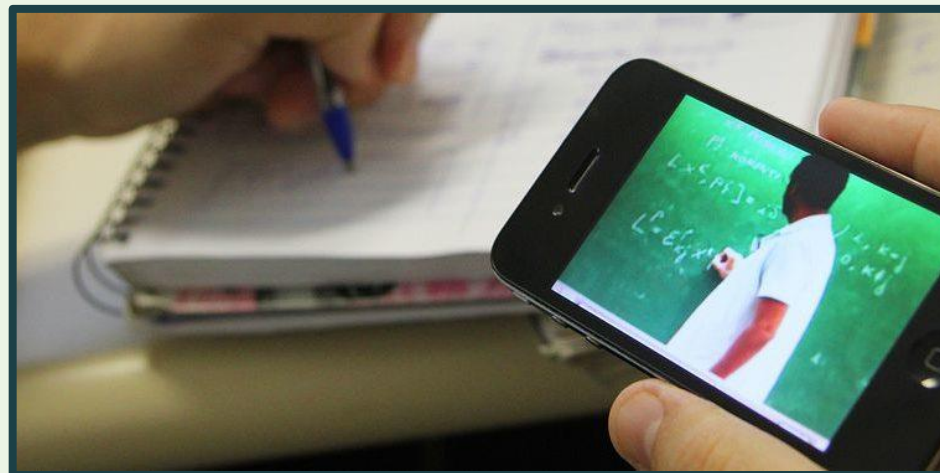
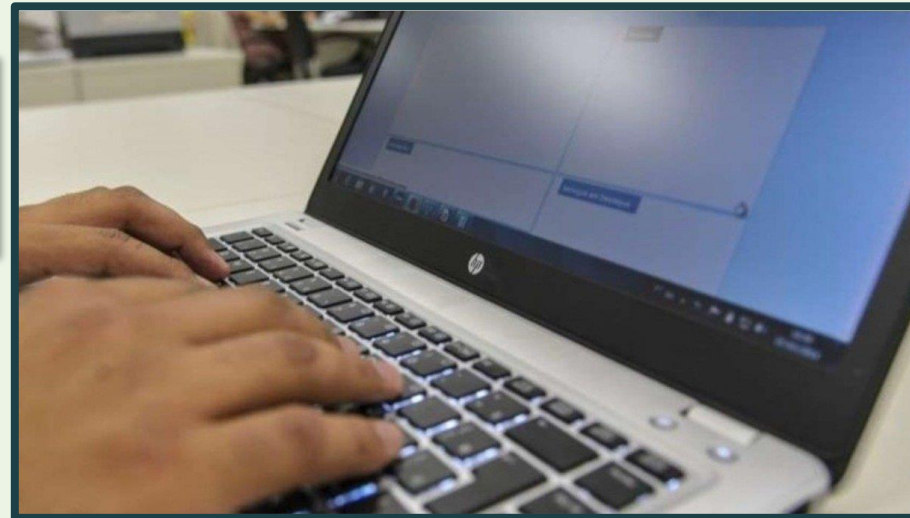
## ➤ De onde virá a Energia do Projeto?







Como será com o telefone e a internet?





# ➤ Quem vai trabalhar no projeto?



Trabalhadores Locais



Trabalhadores de outras regiões



➤ Como a silvinita vai ser retirada debaixo terra?

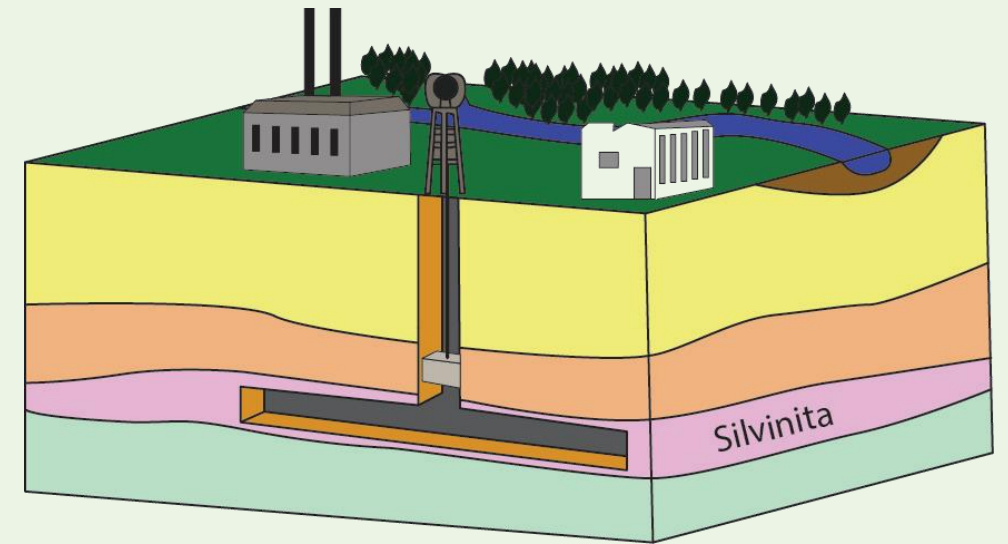
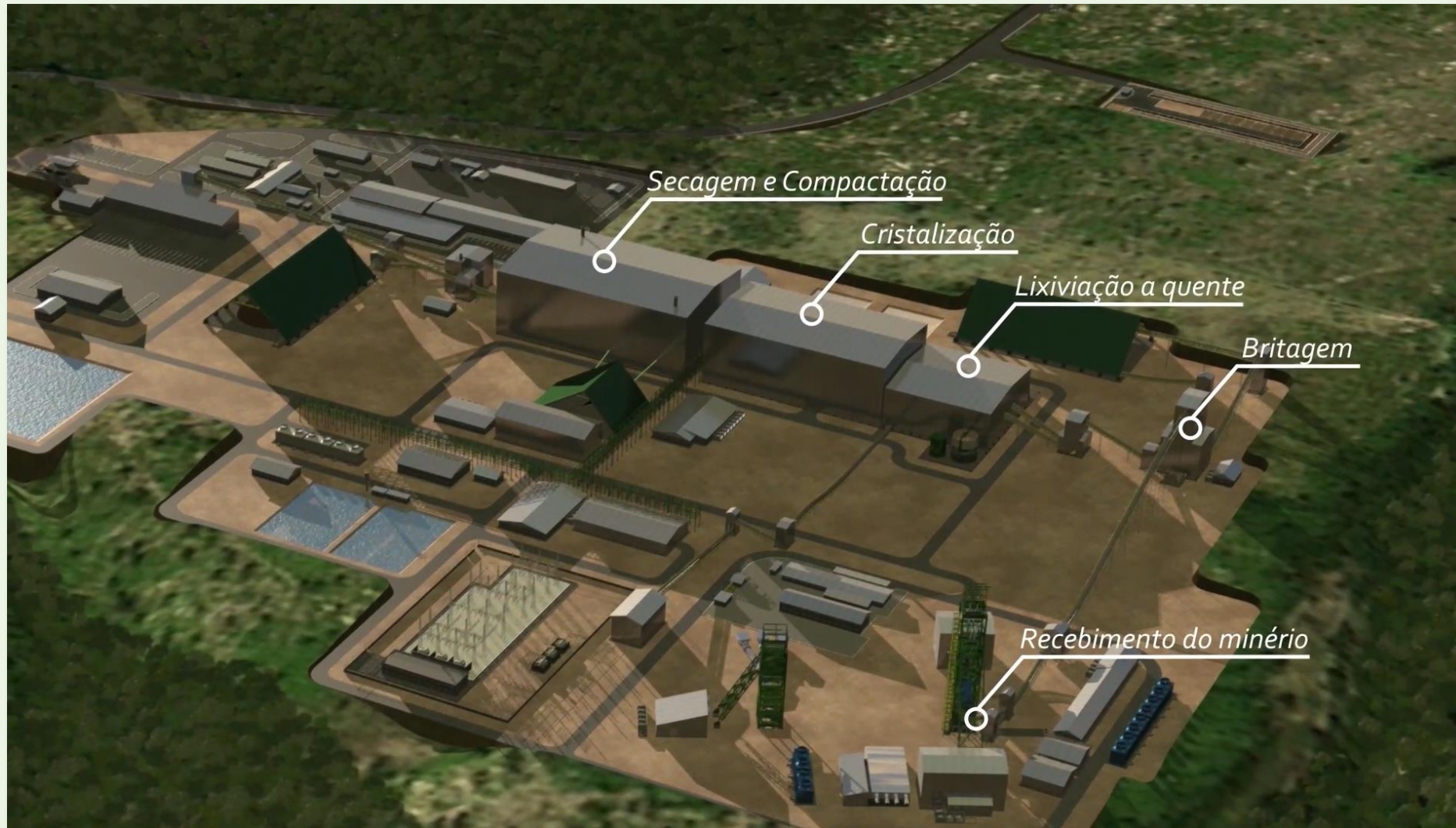


Figura da Lavra Subterrânea Convencional



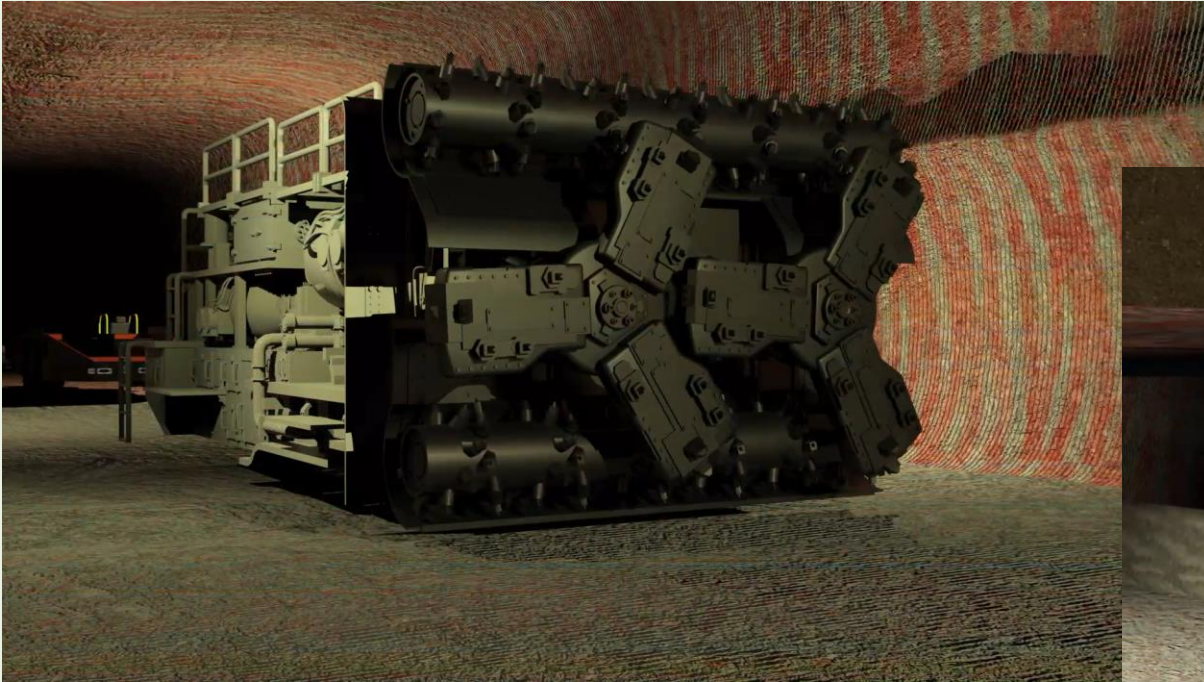
➤ Como será fabricado o Potássio?



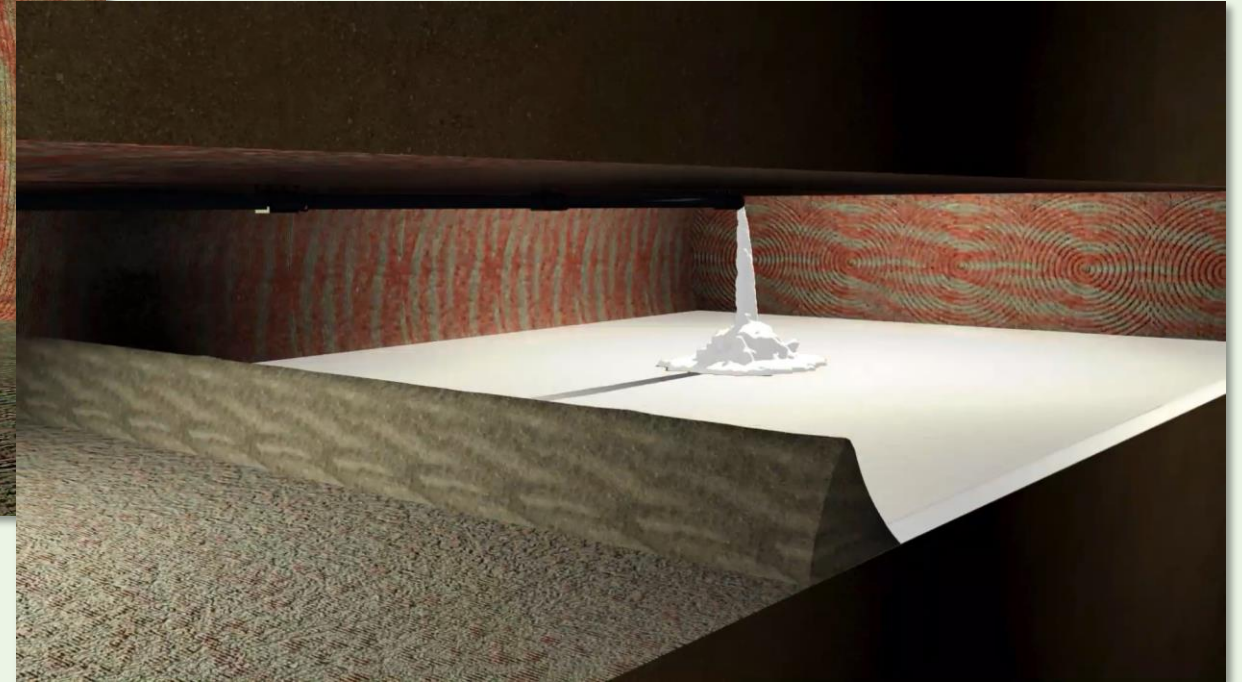
Usina de fabricação de Fertilizantes de Potássio



➤ Como ficarão as galerias após a extração da silvinita?



Galerias



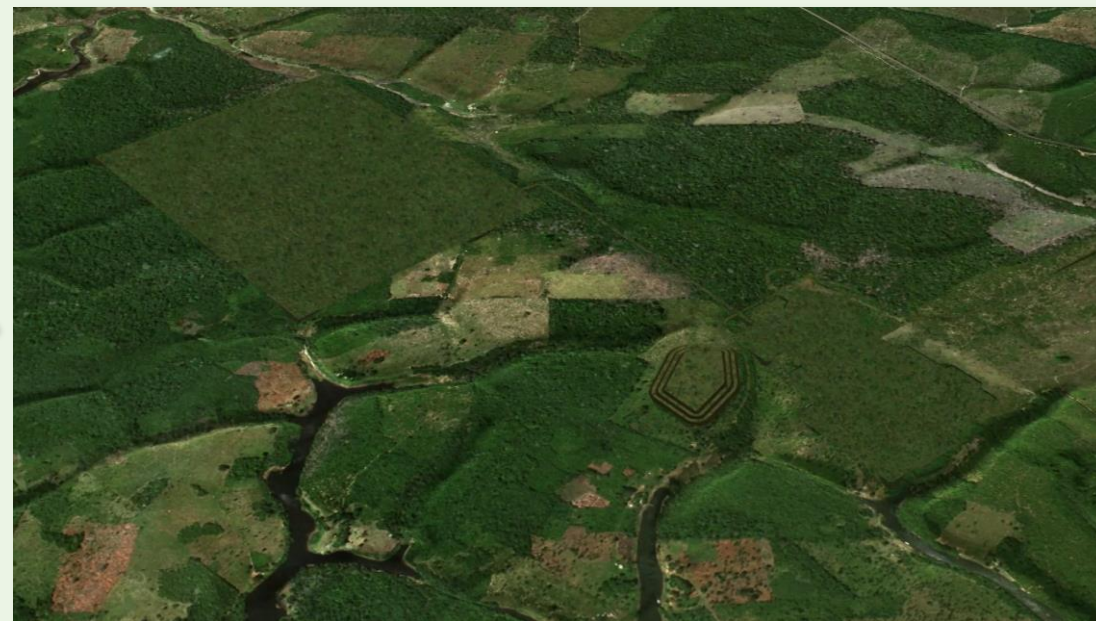
Preenchimento das galerias com sal



## ➤ Para onde será enviado o Potássio produzido?



- Como fica o local quando o projeto encerrar suas atividades?





➤ Como foram feitos os estudos para o projeto?

❖ Conhecer os animais e plantas nas áreas de influência







➤ Como foram feitos os estudos para o projeto?

❖ Conhecer a arqueologia





➤ Como foram feitos os estudos para o projeto?

❖ Conhecer as áreas





➤ Como foram feitos os estudos para o projeto?

❖ Conhecer a opinião da sociedade sobre o Projeto



Audiência Pública – Urucurituba, 2015



- Quem se beneficiará com a produção de Potássio produzido em Autazes?





# Grandes Benefícios para a Comunidade

## ❖ Geração de Empregos e Renda

- ❖ aproximadamente 2.600 empregos por ano em média (fase de implantação); e
- ❖ aproximadamente 1.300 empregos diretos na fase de operação plena.

## ❖ Significativo aumento das receitas tributárias

- ❖ Diretas: ISSQN, IPTU, CFEM (Município, Estado e União), IPVA e ICMS
- ❖ Indiretas: Aumento dos repasses pelos Fundos Federais (receitas do IR, IPI e do Imposto de Importação)





## Objetivos de Desenvolvimento Sustentável – 17 ODS da ONU

Todos os Planos e Programas Ambientais estarão vinculados ao cumprimento dos Objetivos de Desenvolvimento Sustentável da Organização das Nações Unidas (ODS 2030, ONU).





**Sede**

Rua Rio Iça, 310  
Nossa Senhora das Graças  
Manaus / Amazonas  
69.053-100  
(92) 99173-6553

**Sede Operacional**

Rua Cel. Soares, 595  
Bairro Olinda  
Autazes / Amazonas  
69.240-000

[adriano@potassiodobrasil.com.br](mailto:adriano@potassiodobrasil.com.br)